



## KOSZATNICZKI

Koszatniczki zamieszkują w stadach zbocza chilijskich Andów na wysokości do 1200 m n.p.m., budując norki powiązane siecią tuneli. Do Europy zostały sprowadzone w celach naukowych, w związku z badaniami nad cukrzycą. Koszatniczki są niezwykle towarzyskie, aktywne w ciągu dnia, zdają się być w ciągłym ruchu. Szybko się oswiają. Koszatniczek nie wolno łączyć z innymi, bo może odpaść i nigdy nie odrosnąć. Największą atrakcją jest obserwacja grupy tych gryzoni: zabaw, awantur, pogaduszek. Naukowcy stwierdzili istnienie rozwinętych struktur hierarchicznych w stadzie oraz swojej mowy. Narażone na ataki drapieżników koszatniczki na wolności żyją przeciętnie 1-4 lata; zadbane w domu i odpowiednio karmione 5 do 9 lat. Ze względu na wrodzoną skłonność do zapadania na cukrzycę dieta koszatniczek musi być precyzyjnie skomponowana i przypominać pokarm, którym żywią się w środowisku naturalnym. **KOSZATNICZEK NIE WOLNO KARMIC POKARMAMI PRZEZNACZONYMI DLA INNYCH GRYZONI, LEZ WYŁĄCZNIE OPRACOWANYMI SPECJALNIE DLA NICH.**

### LISTA ZAKUPÓW:

**KLATKA** wyposażona w miseczki, poidełko, drabinkę na siano, półeczki na różnych poziomach, domek, pojemnik na piasek do kąpielii

**LEŚNA ŚCIÓŁKA NESTORA** – prasowane trociny na dno klatki, są naturalne, nie pylą się, mają doskonałe właściwości absorpcyjne i pachną drzewem.

**PIASEK** do kąpielii pyłowej

**SIANO**

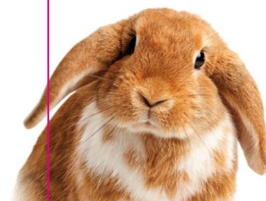
**POKARMY NESTORA**  
 \* 500 ml PREMIUM dla koszatniczek  
 \* 1400 ml PREMIUM dla koszatniczek  
 \* 700 ml SMAKI ŚWIATA z topinamburem, nasionami traw i mniszkiem lekarskim dla koszatniczek

**KOSTKA WAPIENNO-MINERALNA NESTORA** lub  
**KOSTKA WAPIENNO-MINERALNA XXL Z LUCERNA**

**GRANULAT WITAMINOWY NESTORA** lub **MULTIVIT NESTORA**

**SNACKS NESTORA: TOPINAMBUR**

**KOLBY NESTORA**  
 \* **TOPINAMBUR** z topinamburem, nasionami traw i warzywami dla koszatniczek  
 \* **PREMIUM** dla koszatniczek  
 \* **PROFESSIONAL: TOPINAMBUR, LUCERNA, PŁATKI OWSIANE**



## KRÓLIKI

Wszystkie rasy domowych królików wywodzą się od dzikich przodków, pierwotnie zamieszkujących Półwysep Iberyjski i część Afryki Północnej. Króliki zostały oswojone we wczesnym średniowieczu przez zakonników i zakonnicę we francuskich klasztorach. Są zwierzętami bardzo towarzyskimi. Nie wymagają wielu zabiegów pielęgnacyjnych, nie wolno ich kapać. Można czasem wyzyskać królicze futerko. W celu zabezpieczenia przed chorobami należy je zaszczepić u lekarza weterynarii. Żyją ok. 7-10 lat. **KRÓLIK NIE JEST GRYZONIEM.** W jego układzie pokarmowym zachodzą podobne procesy, jak u przeżuwaczy (np. krowa!) Królik zawsze powinien mieć dostęp do siana, czyli pełnej błonnikowej paszy objętościowej.

### LISTA ZAKUPÓW:

**KLATKA** wyposażona w miseczki, poidełko, domek, drabinkę na siano, toaletę

**LEŚNA ŚCIÓŁKA NESTORA** – prasowane trociny na dno klatki, są naturalne, nie pylą się, mają doskonałe właściwości absorpcyjne i pachną drzewem

**SIANO**

**POKARMY NESTORA**  
 \* 500 ml PREMIUM dla królików  
 \* 1400 ml PREMIUM dla królików  
 \* 700 ml SMAKI ŚWIATA dla królików z ziółami i lucerną  
 \* 1000 ml z orzechami i owocami w wiaderku dla dużych gryzoni i królików  
 \* 3000 ml z orzechami i owocami w wiaderku dla dużych gryzoni i królików  
 \* 12 kg (30szt.x400g) dla dużych gryzoni i królików

**KOSTKA WAPIENNO-MINERALNA NESTORA** lub  
**KOSTKA WAPIENNO-MINERALNA XXL Z LUCERNA**

**SÓL W PASTYLKACH NESTORA**

**GRANULAT WITAMINOWY NESTORA** lub **MULTIVIT NESTORA**

**DROPSY BISZKOPTOWE NESTORA** z JOGURTEM, MIODEM, MARCHEWKĄ, OWOCAMI, ŚMIETANKĄ, WARZYWAMI, ZIOŁAMI – do podawania w niewielkich ilościach

**SNACKS NESTORA: BANANY, BURAKI, CHLEB ŚWIĘTOJAŃSKI, JARZĘBINA, MARCHEWKA, ORZECHY, POMARAŃCZE, PESTKI DYNI, PŁATKI GROCHU, TOPINAMBUR**

**KOLBY NESTORA DLA GRYZONI I KRÓLIKÓW**  
 \* **ZIOŁOWA** z ziółami, sianem i warzywami dla królików  
 \* **PREMIUM** dla królików  
 \* **SMAKI ŚWIATA**  
 \* **PROFESSIONAL: BURAKI, CHLEB ŚWIĘTOJAŃSKI, JARZĘBINA, LUCERNA, MARCHEWKA, ORZESZKI ZIEMNE, POMARAŃCZA, PŁATKI OWSIANE, TARNINA, TOPINAMBUR**  
 \* 2 SZTUKI w kilkunastu smakach  
 \* 1 SZTUKA w kilku smakach  
 \* 2 W 1 – 2 kolby w 2 smakach w 1 opakowaniu  
 \* 3 W 1 – 3 kolby w 3 smakach w 1 opakowaniu dla dużych gryzoni i królików  
 \* **XXL** – dla dużych gryzoni i królików  
 \* **BOMBONIERKA** – 12 kolb o różnych smakach  
 \* **BOMBONIERKA EXOTIC** – 12 kolb egzotycznych smakach  
 \* **BOMBONIERKA PREMIUM** – 12 kolb PROFESSIONAL



## CHOMIKI

Chomiki występują niemal na całej kuli ziemskiej z wyjątkiem Australii i Antarktydy. Najpopularniejszymi gatunkami hodowanymi w domu są bliskowschodnie chomiki syryjskie oraz wywodzące się z dalekiej Azji odmiany karłowate: chomiki džungarskie i chomiki Roborowskiego. Chomiki są zwierzętami bardzo ciekawskimi, aktywnymi, uwielbiają biegać, wspinać się, kopać. Łatwo adaptują się do życia w klatce. Chomiki syryjskie, wyjątkowo jak na gryzonia, preferują samotność, chomiki džungarskie i chomiki Roborowskiego – życie w stadzie. Nie wymagają zabiegów pielęgnacyjnych, nie wolno ich kapać. Żyją przeciętnie 2-3 lata. Chomiki uwielbiają gromadzić żywność, nawet, gdy nie brakuje im jedzenia, dlatego trzeba regularnie sprawdzać stan „ukrytych” zapasów i wyrzucać nadspite produkty. Podstawowym menu tych gryzoni, do którego zawsze powinny mieć dostęp, są zboża. Dietę chomika stale należy uzupełniać świeżymi lub suszonymi warzywami i owocami, ziołami oraz czasem produktami zwierzęcymi – drobiną mięsa, sera czy gotowanych jajek.

### LISTA ZAKUPÓW:

**KLATKA** wyposażona w miseczki, poidełko, domek, pojemnik na odchody, „sprzęt sportowy”, w tym koniecznie w kołowrotek do biegania

**LEŚNA ŚCIÓŁKA NESTORA** – prasowane trociny na dno klatki, są naturalne, nie pylą się, mają doskonałe właściwości absorpcyjne i pachną drzewem, uzupełnione miękkim sianem do wykładania legowiska i skubania

**POKARMY NESTORA**  
 \* 500 ml PREMIUM dla chomików  
 1400 ml PREMIUM dla chomików  
 \* 700 ml SMAKI ŚWIATA dla chomików z amarantusem i płatkami kukurydzy  
 \* 1000 ml z owocami i warzywami w wiaderku dla małych gryzoni  
 \* 3000 ml z owocami i warzywami w wiaderku dla małych gryzoni  
 \* 12 kg (30szt.x400g) dla małych gryzoni

**KOSTKA WAPIENNO-MINERALNA NESTORA**

**SÓL W PASTYLKACH NESTORA**

**GRANULAT WITAMINOWY NESTORA** lub **MULTIVIT NESTORA**

**DROPSY BISZKOPTOWE NESTORA** z JOGURTEM, MIODEM, MARCHEWKĄ, OWOCAMI, ŚMIETANKĄ, WARZYWAMI, ZIOŁAMI – do podawania w niewielkich ilościach

**SNACKS NESTORA: BANANY, BURAKI, CHLEB ŚWIĘTOJAŃSKI, JARZĘBINA, MARCHEWKA, ORZECHY, POMARAŃCZE, PESTKI DYNI, PŁATKI GROCHU, TOPINAMBUR**

**KOLBY NESTORA DLA GRYZONI I KRÓLIKÓW**  
 \* **PREMIUM** dla chomików  
 \* **SMAKI ŚWIATA**  
 \* **PROFESSIONAL: BURAKI, CHLEB ŚWIĘTOJAŃSKI, JARZĘBINA, LUCERNA, MARCHEWKA, ORZESZKI ZIEMNE, POMARAŃCZA, PŁATKI OWSIANE, TARNINA, TOPINAMBUR**  
 \* 2 SZTUKI w kilkunastu smakach do wyboru  
 \* 1 SZTUKA w kilku smakach do wyboru  
 \* 2 W 1 – 2 kolby w 2 smakach w 1 opakowaniu  
 \* 3 W 1 – 3 kolby w 3 smakach w 1 opakowaniu dla małych gryzoni  
 \* **BOMBONIERKA** – 12 kolb o różnych smakach  
 \* **BOMBONIERKA EXOTIC** – 12 kolb egzotycznych smakach  
 \* **BOMBONIERKA PREMIUM** – 12 kolb PROFESSIONAL



## 10 PRZYKAZAŃ DLA PRZYJACIÓŁ GRYZONI I KRÓLIKÓW

- 1. ZAPEWNIJ TOWARZYSTWO**  
Samotność dla większości gryzoni i królików, jako zwierząt stadnych jest bardzo trudna do zniesienia; najlepiej jest hodować przynajmniej dwojkę. Decydując się na „jedynaka”, Ty i Twój bliski musicie poświęcić mu bardzo dużo czasu, tak, by mógł uznać nową ludzką rodzinę za swoje stado.
- 2. BĄDŹ ODPOWIEDZIALNY**  
Zwierzę, które zamieszka w Twoim domu, będzie od Ciebie zupełnie zależne. Nie jest pluszowym misiem, zabawką dla Twojego dziecka. Tak jak Ty odczuwa ból, strach, głód, pragnienie, może pokochoć Ciebie całym swoim małym sercem i tęsknić za Tobą. Nie zapominaj, że zakup zwierzęcia to decyzja przynajmniej na kilka jak nie na kilkanaście lat.
- 3. PAMIĘTAJ, ŻE WOLNOŚĆ JEST NAJWAŻNIEJSZA**  
Im więcej przestrzeni zapewnimy naszemu zwierzątku, tym lepiej. Nie ma za dużych klatek, mogą być tylko za małe. Wybierając nowego domownika, bierz pod uwagę, ile miejsca możesz przeznaczyć na jego mieszkanie. Przygotuj pomieszczenie na dodatkowe spacer, zabezpiecz przewody elektryczne, zatkaj dziury, schowaj lekarstwa... Twój dom nie może stać się więzieniem dla niewinnego zwierzęcia!!!
- 4. ZAPEWNIJ ODPOWIEDNIE WARUNKI**  
Zwierzęta nie wolno narażać ani na zbyt wysokie, ani zbyt niskie temperatury. Klatka nie może stać w żadnym razie bezpośrednio w słońcu, w miejscu narażonym na przeciągi i blisko źródeł hałasu, jak telewizor. Najlepiej, by przynajmniej jednym bokiem przylegała do ściany, bo wtedy zwierzęta czują się bezpieczniej.
- 5. UMEBLUJ MIESZKANIE**  
Klatkę wyposaż w miseczki na pokarm, poidełko na wodę, domek-kryjówkę oraz, w zależności od upodobań danego gatunku, w różnorodny sprzęt „sportowy” i zabawki. Królikom i niektórym gryzoniom należy zawiesić drabinkę na siano, innym wstawić pojemnik na piasek do kąpielii czy toaletę. Dno klatki posyp ściółką.
- 6. OPRACUJ ŚWIADOMIE DIETĘ**  
Różne gatunki gryzoni, nie mówiąc już o królikach, mają inne wymagania pokarmowe. To, co służy jednemu, niekoniecznie jest dobre dla drugiego. Niektóre z nich muszą mieć stały dostęp do siana, dietę innych warto uzupełnić błękitem zwierzęcym. Pamiętaj, by zawsze nowy typ pokarmu wprowadzać stopniowo. Niedobory pokarmowe uzupełnij przez podawanie witamin, odżywek, soli w pastylkach, kostek wapienno-mineralnych.
- 7. NIE ULEGAJ MODOM**  
To, co może być ewentualnie dobre dla Ciebie, niekoniecznie jest wskazane dla Twojego zwierzęcia. Nie przekładaj np. zaleceń dotyczących diety bezglutenowej ludzi na żywienie Twoich podopiecznych. Nie bądź jak pewna właścicielka psa, będącego z natury mięsożernym drapieżnikiem, która próbowała przestawić go z marnym skutkiem na wegetarianizm.
- 8. POZWÓJ NA MAŁE GRZECHY**  
Pozwól Twojemu zwierzątkowi czasem zgrzeszyć, podając mu smakołyk. Czy Tobie nie zdarza się zjadać ciastkami...itp.? Wiele pokoleń minęło od czasu, gdy przodkowie Twojego zwierzęcia żyli w naturalnym środowisku i jedli tylko to, co dostarczała im przyroda. Niewielki przysmak, podany od czasu do czasu, sprawi radość i nie zaszkodzi.
- 9. NIE ZASTĄPIZ LEKARZA WETERYNARI**  
Wkładaj do klatki materiały do ścierania odrastających siekaczy i pazurków. Regularnie sprawdzaj, czy siekacze i pazurki zanadto nie urosły. Zbyt długie skracaj przy pomocy lekarza weterynarii. Gdy Twoje zwierzątko zachowuje się inaczej niż zwykle; na przykład nie chce jeść lub pić, ciężko oddycha, inaczej się porusza, nagle nie przejawia chęci do zabawy lub gdy cokolwiek innego wzbudza Twój niepokój, natychmiast biegnij z nim do weterynarza. U małych zwierząt choroby przebiegają w sposób błyskawiczny.
- 10. PAMIĘTAJ O KOLBACH**  
Zapewnij zwierzątkom dostęp do kolb Nestora. To nie tylko pełnowartościowy pokarm bez konserwantów i sztucznych barwników, lecz również doskonała zabawa w poszukiwanie i wyskubywanie przysmaków, nawiązująca do życia w warunkach naturalnych. Dostarczając rozrywkę, kolby pomagają rozładować energię rozprzeczając zwierzęta, spędzające na co dzień życie na ograniczonej przestrzeni. Co więcej dzięki drewnianej listewce kolby przyczyniają się do ścierania siekaczy i pazurków.

**KOLBY NESTORA POWSTAJĄ W PROCESIE TRADYCYJNEGO WYPIEKU BEZ ŻADNYCH SZTUCZNYCH SPOW.**



P.P.H. NESTOR  
 32-082 Bolechowice, ul. Łąkowa 27, Poland,  
 tel: +48 12 285 48 10, fax: +48 12 285 48 11, e-mail: nestor@nestor.krakow.pl

[www.nestor.krakow.pl](http://www.nestor.krakow.pl)



## MYSZY I MYSZOSKOCZKI

Dziki gatunki myszy, zamieszkujące wszystkie kontynenty z wyjątkiem Antarktydy, po raz pierwszy zostały udomowione w starożytnych Chinach. Osojone myszy do Europy trafiły w połowie XIX wieku z Japonii. Myszokoczki zamieszkują stepy, sawanny, pustynie Azji i Afryki. W domach hoduje się najczęściej myszokoczki mongolskie, po raz pierwszy rozmnożone w niewoli w Japonii, skąd przez USA dotarły do Europy. Największą przyjemnością jest obserwowanie zachowania tych gryzoni w grupie. Myszy i myszokoczki hodowane pojedynczo stają się apatyczne i smutne. Jeśli nie chcemy dochować się potomstwa najlepiej zdecydować się na osobniki tej samej płci; w przypadku myszy lepiej dogadują się samiczki, a w przypadku myszokoczków samce. Podstawową dietę, złożoną z ziaren, należy uzupełniać warzywami, owocami, trawami, zielonkami i ziołami. Myszy nie pogardzą białkiem zwierzęcym – odrobiną sera, jajka czy mięsa. Również niektóre myszokoczki chętnie spróbują tego typu pokarmów.

### LISTA ZAKUPÓW:

**KLATKA** wyposażona w miseczki, poidelko, domek, tunele, drabinki, kołotwroki z pełnymi ścianami, aby ogonki gryzoni nie zaplatały się w ruchome szczebelki oraz dla myszokoczków w pojemnik na piasek do kąpeli

**LEŚNA ŚCIÓŁKA NESTORA** – prasowane trociny na dno klatki, są naturalne, nie pylą się, mają doskonałe właściwości absorpcyjne i pachną drzewem, uzupełnione miękkim sianem do wykładania legowiska i skubania

**PIASEK** do kąpeli dla myszokoczków

#### POKARMY NESTORA

- \* 700 ml SMAKI ŚWIATA dla myszy i myszokoczków z bananami i płatkami ryżem
- \* 1000 ml z owocami i warzywami w wiaderku dla małych gryzoni
- \* 3000 ml z owocami i warzywami w wiaderku dla małych gryzoni
- \* 12 kg (30szt.x400g) dla małych gryzoni

#### KOSTKA WAPIENNO-MINERALNA NESTORA

#### SÓL W PASTYLKACH NESTORA

#### GRANULAT WITAMINOWY NESTORA lub MULTIVIT NESTORA

**DROPSY BISZKOPTOWE NESTORA** z JOGURTEM, MIODEM, MARCHEWKĄ, OWOCAMI, ŚMIETANKĄ, WARZYWAMI, ZIOŁAMI – do podawania w niewielkich ilościach

**SNACKS NESTORA:** BANANY, BURAKI, CHLEB ŚWIĘTOJAŃSKI, JARZĘBINA, MARCHEWKA, ORZECHY, POMARAŃCZE, PESTKI DYNI, PŁATKI GROCHU, TOPINAMBUR

#### KOLBY NESTORA DLA GRYZONII I KRÓLIKÓW

- \* SMAKI ŚWIATA
- \* PROFESSIONAL: BURAKI, CHLEB ŚWIĘTOJAŃSKI, JARZĘBINA, LUCERNA, MARCHEWKA, ORZESZKI ZIEMNE, POMARAŃCZA, PŁATKI OWSIANE, TARNINA, TOPINAMBUR
- \* 2 SZTUKI w kilkunastu smakach do wyboru
- \* 1 SZTUKA w kilku smakach do wyboru
- \* 2 W 1 – 2 kolby w 2 smakach w 1 opakowaniu
- \* 3 W 1 – 3 kolby w 3 smakach w 1 opakowaniu dla małych gryzoni
- \* BOMBONIERKA – 12 kolb o różnych smakach
- \* BOMBONIERKA EXOTIC – 12 kolb o egzotycznych smakach
- \* BOMBONIERKA PREMIUM – 12 kolb PROFESSIONAL



## SZCZURY

Początki hodowli szczurów datują się na pierwszą połowę XIX wieku. Gdy okazało się, że szczury są idealnymi zwierzętami do badań, z krzyżówki szczura śniadego i wędrownego powstał gatunek szczura laboratoryjnego, który z instytutów naukowych trafił do prywatnych domów, jako ulubieniec wielu rodzin. Szczury, obok delfinów, stoni, małp i psów, uważane są za najinteligentniejsze ze zwierząt. Szybko i chętnie uczą się, błyskawicznie oswoją i przyzwyczajają do opiekuna. Są bardzo towarzyskie i ruchliwe. Swoją toaletę zajmują się same, nie trzeba ich kapać, ani szczotkować. Żyją około 4 lat. Jedzą mało, ale często. Zawsze powinny mieć dostęp nie tylko do wody, ale i do pokarmu. Dietę podstawową, czyli mieszanki ziaren, należy uzupełniać świeżymi lub suszonymi warzywami i owocami oraz czasem jajkami, białym serem, odrobiną chudego mięsa.

### LISTA ZAKUPÓW:

**KLATKA** wyposażona w miseczki, poidelko, domek-kryjówkę, drabinki, półki, pochylnie, mini-równoważnie, toaletę

**LEŚNA ŚCIÓŁKA NESTORA** – prasowane trociny na dno klatki, są naturalne, nie pylą się, mają doskonałe właściwości absorpcyjne i pachną drzewem

#### POKARMY NESTORA

- \* 700 ml SMAKI ŚWIATA dla szczurów z makaronem i warzywami
- \* 1000 ml z orzechami i owocami w wiaderku dla dużych gryzoni i królików
- \* 3000 ml z orzechami i owocami w wiaderku dla dużych gryzoni i królików
- \* 12 kg (30szt.x400g) dla dużych gryzoni i królików

**KOSTKA WAPIENNO-MINERALNA NESTORA** lub **KOSTKA WAPIENNO-MINERALNA XXL Z LUCERNĄ NESTORA**

#### SÓL W PASTYLKACH NESTORA

#### GRANULAT WITAMINOWY NESTORA lub MULTIVIT NESTORA

**DROPSY BISZKOPTOWE NESTORA** z JOGURTEM, MIODEM, MARCHEWKĄ, OWOCAMI, ŚMIETANKĄ, WARZYWAMI, ZIOŁAMI – do podawania w niewielkich ilościach

**SNACKS NESTORA:** BANANY, BURAKI, CHLEB ŚWIĘTOJAŃSKI, JARZĘBINA, MARCHEWKA, ORZECHY, POMARAŃCZE, PESTKI DYNI, PŁATKI GROCHU, TOPINAMBUR

#### KOLBY NESTORA DLA GRYZONII I KRÓLIKÓW

- \* SMAKI ŚWIATA
- \* PROFESSIONAL: BURAKI, CHLEB ŚWIĘTOJAŃSKI, JARZĘBINA, LUCERNA, MARCHEWKA, ORZESZKI ZIEMNE, POMARAŃCZA, PŁATKI OWSIANE, TARNINA, TOPINAMBUR
- \* 2 SZTUKI w kilkunastu smakach
- \* 1 SZTUKA w kilku smakach
- \* 2 W 1 – 2 kolby w 2 smakach w 1 opakowaniu
- \* 3 W 1 – 3 kolby w 3 smakach w 1 opakowaniu dla dużych gryzoni i królików
- \* XXL – dla dużych gryzoni i królików
- \* BOMBONIERKA – 12 kolb o różnych smakach
- \* BOMBONIERKA EXOTIC – 12 kolb o egzotycznych smakach
- \* BOMBONIERKA PREMIUM – 12 kolb PROFESSIONAL



## SZYN SZYŁE

Ojczyzną szynszyli są andyjskie zbocza Chile, Boliwii i Peru. Pierwsze próby hodowli tych gryzoni podjęto w połowie XIX wieku; na szerszą skalę udało się to dopiero na początku XX-wieku. Wkrótce doceniono nie tylko wspaniałe futra, ale i charakter szynszyli, które stały się zwierzątkami domowymi. Te pełne energii gryzonie żyją od 12 do nawet 20 lat, w środowisku naturalnym zjadając się suchymi częściami roślin, trawami, ziołami, gałązkami krzewów. Dieta szynszyli opiera się na paszach objętościowych, jak siano, uzupełnianych gałązkami drzew owocowych, suszonymi owocami np. dzikiej róży, tarniny czy głogu. Należy również podawać mieszanki treściwe, odrobinę zielonek i niewielką ilość smakotyków.

### LISTA ZAKUPÓW:

**KLATKA** wyposażona w miseczki, poidelko, drabinkę na siano, domek-kryjówkę, półki wycyzynkowe, pojemnik na piasek do kąpeli

**LEŚNA ŚCIÓŁKA NESTORA** – prasowane trociny na dno klatki, są naturalne, nie pylą się, mają doskonałe właściwości absorpcyjne i pachną drzewem

**PIASEK** do kąpeli pyłowych

#### SIANO

#### POKARMY NESTORA

- \* 500 ml PREMIUM dla szynszyli
- \* 1400 ml PREMIUM dla szynszyli
- \* 700 ml SMAKI ŚWIATA dla szynszyli z owocami dzikich krzewów i orzechami
- \* 1000 ml z orzechami i owocami w wiaderku dla dużych gryzoni i królików
- \* 3000 ml z orzechami i owocami w wiaderku dla dużych gryzoni i królików
- \* 12 kg (30szt.x400g) dla dużych gryzoni i królików

**KOSTKA WAPIENNO-MINERALNA NESTORA** lub **KOSTKA WAPIENNO-MINERALNA XXL Z LUCERNĄ NESTORA**

#### SÓL W PASTYLKACH NESTORA

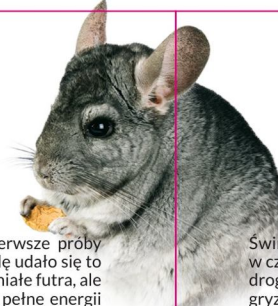
#### GRANULAT WITAMINOWY NESTORA lub MULTIVIT NESTORA

**DROPSY BISZKOPTOWE NESTORA** z JOGURTEM, MIODEM, MARCHEWKĄ, OWOCAMI, ŚMIETANKĄ, WARZYWAMI, ZIOŁAMI – do podawania w niewielkich ilościach

**SNACKS NESTORA:** BANANY, BURAKI, CHLEB ŚWIĘTOJAŃSKI, JARZĘBINA, MARCHEWKA, ORZECHY, POMARAŃCZE, PESTKI DYNI, PŁATKI GROCHU, TOPINAMBUR

#### KOLBY NESTORA DLA GRYZONII I KRÓLIKÓW

- \* TARNINOWA z tarniną, pomarańczami i orzechami dla szynszyli
- \* PREMIUM dla szynszyli
- \* SMAKI ŚWIATA
- \* PROFESSIONAL: BURAKI, CHLEB ŚWIĘTOJAŃSKI, JARZĘBINA, LUCERNA, MARCHEWKA, ORZESZKI ZIEMNE, POMARAŃCZA, PŁATKI OWSIANE, TARNINA, TOPINAMBUR
- \* 2 SZTUKI w kilkunastu smakach
- \* 1 SZTUKA w kilku smakach
- \* 2 W 1 – 2 kolby w 2 smakach w 1 opakowaniu
- \* 3 W 1 – 3 kolby w 3 smakach w 1 opakowaniu dla dużych gryzoni i królików
- \* XXL – dla dużych gryzoni i królików
- \* BOMBONIERKA – 12 kolb o różnych smakach
- \* BOMBONIERKA EXOTIC – 12 kolb o egzotycznych smakach
- \* BOMBONIERKA PREMIUM – 12 kolb PROFESSIONAL



## ŚWINKI MORSKIE

Świnki morskie zostały udomowione przez mieszkańców Andów jeszcze w czasach przedinkaskich. Do Europy dotarły prawdopodobnie około 1580 roku drogą morską i do tego wydarzenia nawiązuje nazwa nadana temu gatunkowi gryzoni w języku polskim. Świnki morskie to zwierzęta bardzo towarzyskie, idealne dla dzieci, łatwo się oswoją, nie gryzą, rozpoznają swoich opiekunów i uczą się reagowania na imię. Nie wymagają wielu zabiegów pielęgnacyjnych, jak np. kąpeli; jedynie odmianny długowłose należy regularnie czesać. Dieta świnek musi być bogata w białko (siano) i witaminę C. Żyją przeciętnie 8-9 lat.

### LISTA ZAKUPÓW:

**KLATKA** wyposażona w miseczki, poidelko, drabinkę na siano, domek-kryjówkę

**LEŚNA ŚCIÓŁKA NESTORA** – prasowane trociny na dno klatki, są naturalne, nie pylą się, mają doskonałe właściwości absorpcyjne i pachną drzewem

#### SIANO

#### POKARMY NESTORA

- \* 500 ml PREMIUM dla świnek morskich
- \* 1400 ml PREMIUM dla świnek morskich
- \* 700 ml SMAKI ŚWIATA dla świnek morskich z amarantusem i warzywami
- \* 1000 ml z orzechami i owocami w wiaderku dla dużych gryzoni i królików
- \* 3000 ml z orzechami i owocami w wiaderku dla dużych gryzoni i królików
- \* 12 kg (30szt.x400g) dla dużych gryzoni i królików

**KOSTKA WAPIENNO-MINERALNA NESTORA** lub **KOSTKA WAPIENNO-MINERALNA XXL Z LUCERNĄ NESTORA**

#### SÓL W PASTYLKACH NESTORA

#### GRANULAT WITAMINOWY NESTORA lub MULTIVIT NESTORA

**DROPSY BISZKOPTOWE NESTORA** z JOGURTEM, MIODEM, MARCHEWKĄ, OWOCAMI, ŚMIETANKĄ, WARZYWAMI, ZIOŁAMI – do podawania w niewielkich ilościach

**SNACKS NESTORA:** BANANY, BURAKI, CHLEB ŚWIĘTOJAŃSKI, JARZĘBINA, MARCHEWKA, ORZECHY, POMARAŃCZE, PESTKI DYNI, PŁATKI GROCHU, TOPINAMBUR

#### KOLBY NESTORA DLA GRYZONII I KRÓLIKÓW

- \* PORZECZKOWA z czarnymi porzeczkami i pomarańczami dla świnek morskich
- \* PREMIUM dla świnek morskich
- \* SMAKI ŚWIATA
- \* PROFESSIONAL: BURAKI, CHLEB ŚWIĘTOJAŃSKI, JARZĘBINA, LUCERNA, MARCHEWKA, ORZESZKI ZIEMNE, POMARAŃCZA, PŁATKI OWSIANE, TARNINA, TOPINAMBUR
- \* 2 SZTUKI w kilkunastu smakach
- \* 1 SZTUKA w kilku smakach
- \* 2 W 1 – 2 kolby w 2 smakach w 1 opakowaniu
- \* 3 W 1 – 3 kolby w 3 smakach w 1 opakowaniu dla dużych gryzoni i królików
- \* XXL – dla dużych gryzoni i królików
- \* BOMBONIERKA – 12 kolb o różnych smakach
- \* BOMBONIERKA EXOTIC – 12 kolb o egzotycznych smakach
- \* BOMBONIERKA PREMIUM – 12 kolb PROFESSIONAL

